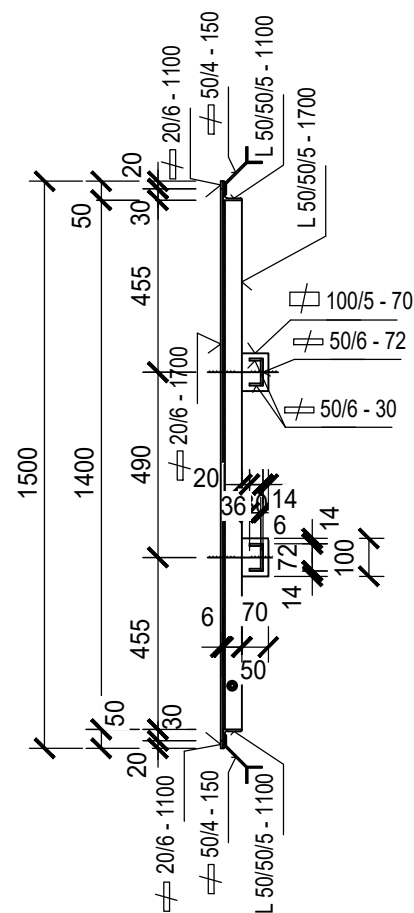
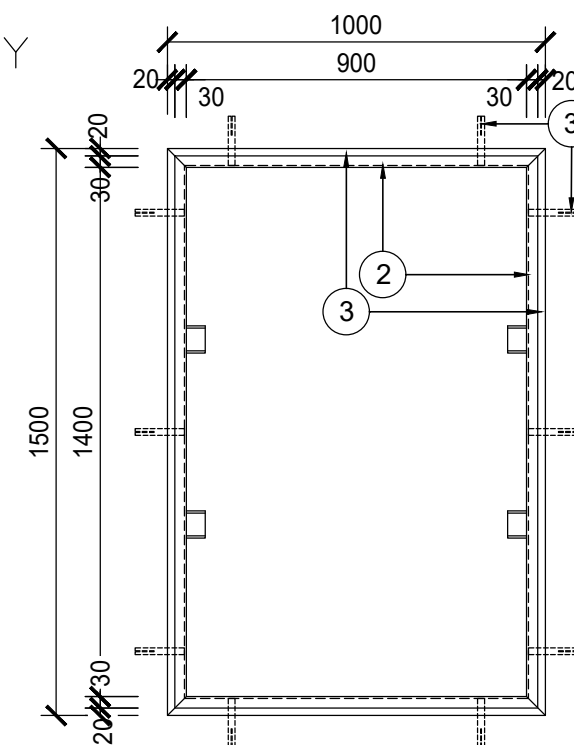
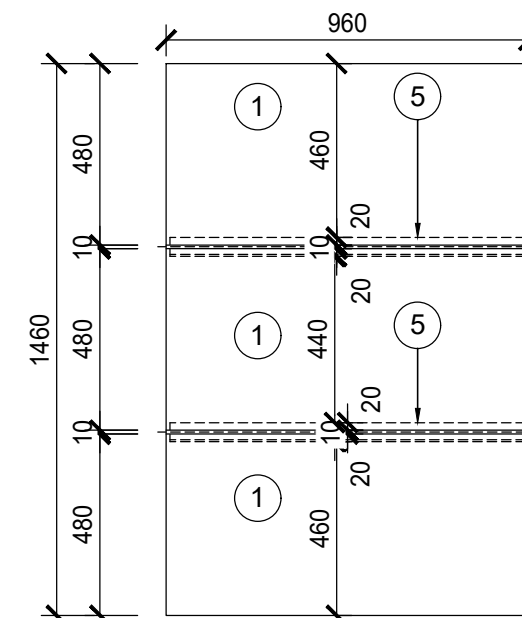


celkem 7,89 kg



Tento výkres nenahrazuje výrobní dokumentaci

STAVBA	TR Domoradice – modernizace	MĚŘITKO		TAB. Č.	Č. VÝKRESU
SO	SO 11 – VEDENÍ 22 kV – KABELOVÉ	1:20		08	D.1.31 b)–17



- |   |   |                    |               |
|---|---|--------------------|---------------|
| 1 | PLECH SE VZOREM ZRNA, TL.6mm - 0,4416m2 x 3ks na 1 poklop = 1,325m2, 49,10kg/m2 | = 65,05kg,         | 1ks = 65,05kg |
| 2 | ÚHELNÍK L 50x50x5mm - 4,84m', 3.77kg/bm   | = 18,25kg,         | 1ks = 18,25kg |
| 3 | LEMOVACÍ PÁSOVINA 20x5mm (POUŽITA I NA KOTEVNÍ PRACNY), 5,00m', 0.79kg/bm       | = 3,95kg,          | 1ks = 3,95kg  |
| 4 | MADLO Z TYČE Ø10mm, DÉLKA 370mm, 0.62kg/bm, 3ks madla = 0,46kg,                 | 1 poklop = 0,46kg, | 3ks = 1,38kg  |
| 5 | ÚHELNÍK L 50x50x5mm - 0,971m*2', 3,77kg/bm                                      | 1 poklop = 3,66kg, | 1ks = 3,66kg  |
| 6 | MATERIÁL NA SVARY + REZERVA:  | 5% = 4,72kg,       | 1ks = 4,72kg  |

HUTNÍ VÝROBKY PRO JEDNU KOMORU CELKEM: 97,01kg 3/3 CELKEM: 97,01kg  
 OCEL ŘADY 37 (S235JR)  
 TATO SCHÉMATA NEZAHRAŽUJÍ VÝROBNÍ DOKUMENTACI  
 MADLO (POL.č.4) ROZKRESLENO V TAB. č.8 - OSADIT 2ks DO KAŽDÉHO POKLOPOVÉHO PLECHU